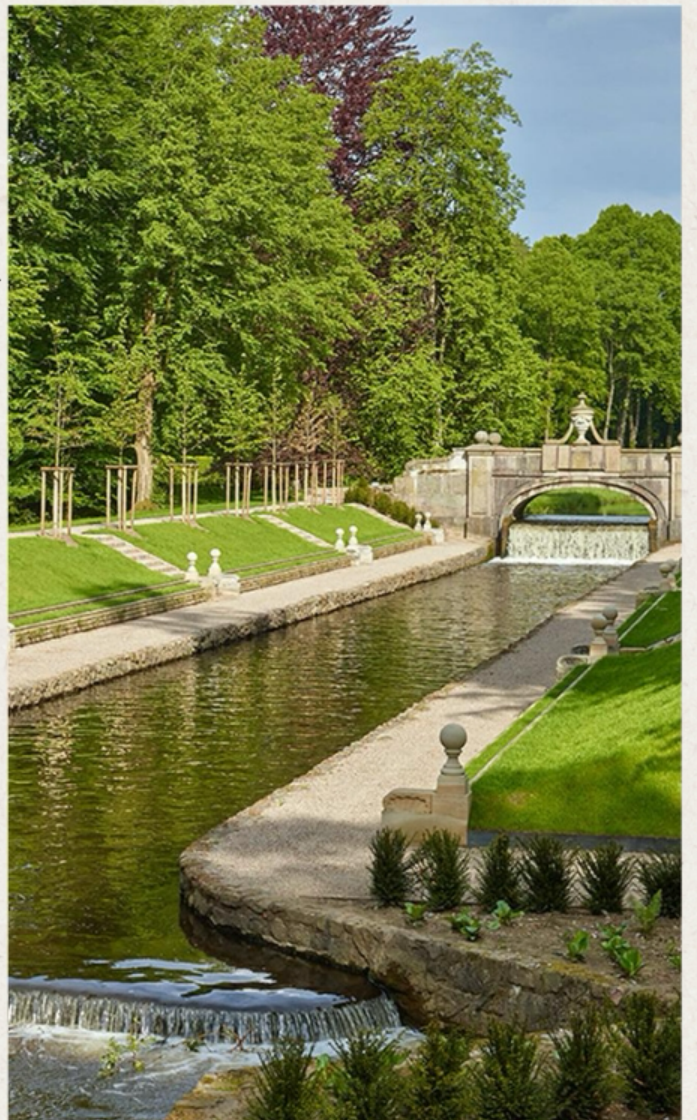


Unsere Ausflugstips



Griese Gegend



Inhaltsverzeichnis

UNTERWEGS IN DER GRIESEN GEGEND	3
TANKSTELLEN RUND UM DEN HOF	7
EINKAUFSMÖGLICHKEITEN RUND UM DEN HOF	9
WOCHENMÄRKTE & REGIONALES	11
APOTHEKEN RUND UM DEN HOF	12
ÄRZTE, KRANKENHAUS & NOTFALL	14
AUSFLUGSZIELE & ORTE ZUM ENTDECKEN	28
UNTERWEGS AUF ZWEI RÄDERN – ENTDECKERROUTEN RUND UM DEN HOF	38
FREIBÄDER & BADESTELLEN RUND UM DEN HOF	41
SPIELPLÄTZE IN DER UMGEBUNG.....	44
SPAZIERWEGE DIREKT AB HOF.....	46

Unterwegs in der Griesen Gegend

Ein leiser Landstrich, der sich nicht aufdrängt – und genau deshalb berührt.





4

Es gibt Orte, die wollen beeindrucken.
Und es gibt Orte, die lassen dich einfach ankommen.

Die Griese Gegend gehört zur zweiten Art.

Vielleicht wirkt sie auf den ersten Blick unspektakulär.
Keine dramatischen Bergketten, keine lauten Attraktionen, keine Postkartenidylle im klassischen Sinne. Und doch – oder gerade deshalb – liegt in ihr etwas, das viele Menschen heute kaum noch finden:

Weite. Ruhe. Echtheit.

Hier ist nichts inszeniert.
Die Landschaft erzählt nicht laut von sich – sie wartet darauf, dass du still genug wirst, um sie wahrzunehmen.

Eine Landschaft, die Zeit braucht

Der Name „Griese Gegend“ geht auf das mittelniederdeutsche Wort „*gries*“ zurück – sandig, karg, scheinbar wenig ertragreich.

Über Jahrhunderte galt diese Region als rau und schwierig.

Und genau das hat sie bewahrt.

Die sandigen Böden, die weiten Flächen, die lichten Kiefernwälder und offenen Horizonte haben verhindert, dass hier alles „optimiert“ wurde.

Was geblieben ist, ist eine Landschaft, die noch atmet.

Du wirst es merken, wenn du hier unterwegs bist:

Der Blick reicht weiter.

Die Geräusche werden weniger.

Und plötzlich wird das, was sonst Hintergrund ist, wieder spürbar – Wind, Licht, Boden unter den Füßen.

Zwischen Höfen, Feldern und Geschichten

Die Dörfer hier sind keine Kulissen.

Sie sind gewachsen – langsam, funktional, bodenständig.

Einzelne Höfe stehen oft weit auseinander, eingebettet in Gärten, Felder und alte Strukturen. Backstein, Fachwerk, einfache Bauweisen – nichts Überflüssiges, nichts Lautes.

Viele dieser Orte erzählen Geschichten von harter Arbeit, von Anpassung an die Natur – und von einer tiefen Verbundenheit mit dem, was da ist.

Wenn du durch die Gegend fährst oder gehst, wirst du sie spüren:

Diese stille Selbstverständlichkeit.

Die Nähe zur Elbe – und was sie mitbringt

Nicht weit von hier beginnt die Elbtalaue – ein Raum, der sich immer wieder verändert.

Wasser, das kommt und geht.

Flächen, die sich wandeln.

Leben, das sich anpasst.

Diese Dynamik prägt auch die Umgebung:

eine besondere Artenvielfalt, viele Vögel, seltene Pflanzen – und das Gefühl, dass Natur hier nicht nur Kulisse ist, sondern Gegenüber.

Für Menschen, die anders unterwegs sein wollen

Diese Region ist kein Ort für „schnell noch mitnehmen“.

Sie ist für Menschen, die:

- lieber einen Weg gehen als eine Sehenswürdigkeit abhaken
- lieber sitzen und schauen als sich unterhalten lassen
- lieber entdecken als konsumieren

Vielleicht wirst du hier weniger „sehen“ als anderswo.
Aber oft nimmst du mehr mit.

Und jetzt?

Diese Mappe ist eine Einladung.
Keine To-do-Liste.

Du findest hier Orte, die wir bewusst ausgewählt haben – nicht, weil sie spektakulär sind,
sondern weil sie etwas haben:
Stimmung. Charakter. Ruhe.

Nimm dir das heraus, was zu dir passt.
Oder lass alles liegen und geh einfach los.

Manchmal ist genau das der beste Weg, eine Gegend wirklich kennenzulernen.

Tankstellen rund um den Hof

Am nächsten gelegen

Tankstelle Lübtheen

Hauptstraße
19249 Lübtheen

- Entfernung: ca. **7 km**
- Fahrzeit: ca. **8–10 Minuten**

Das ist deine schnellste Option, wenn du einfach nur tanken möchtest.

Ludwigslust (beste Infrastruktur)

ARAL Tankstelle Ludwigslust

Schweriner Straße
19288 Ludwigslust

- Entfernung: ca. **18 km**
 - Fahrzeit: ca. **20–22 Minuten**
-

TOTAL Energies Ludwigslust

Hamburger Straße
19288 Ludwigslust

- Entfernung: ca. **18 km**
 - Fahrzeit: ca. **20–22 Minuten**
-

JET Tankstelle Ludwigslust

Wöbbeliner Straße
19288 Ludwigslust

- Entfernung: ca. **19 km**
- Fahrzeit: ca. **22–25 Minuten**

Ideal, wenn du Tanken mit Einkaufen verbinden willst.
Hier findest du auch Supermärkte, Bäcker und alles Weitere.

Hagenow

ARAL Tankstelle Hagenow

Bahnhofstraße
19230 Hagenow

- Entfernung: ca. **20 km**
 - Fahrzeit: ca. **22–25 Minuten**
-

TOTAL Energies Hagenow

Schweriner Straße
19230 Hagenow

- Entfernung: ca. **21 km**
 - Fahrzeit: ca. **25 Minuten**
-

Dömitz (Richtung Elbe)

Tankstelle Dömitz (freie Tankstelle)

Ludwigsluster Straße
19303 Dömitz

- Entfernung: ca. **17 km**
- Fahrzeit: ca. **20 Minuten**

👉 Perfekt kombinierbar mit einem Besuch der Festung Dömitz oder einem Spaziergang an der Elbe.



Die nächstgelegene Tankstelle findest du in Lübtheen.

Wenn du deinen Ausflug mit Einkaufen verbinden möchtest, lohnt sich die Fahrt nach Ludwigslust oder Hagenow.

Einkaufsmöglichkeiten rund um den Hof

Am nächsten gelegen (für das Nötigste)

Dorfladen Picher

Hauptstraße
19230 Picher

- Entfernung: ca. **4 km**
- Fahrzeit: ca. **5 Minuten**
- Öffnungszeiten: *(bitte ggf. saisonal prüfen)*
meist Mo–Fr vormittags & nachmittags, Sa eingeschränkt

Kleines Sortiment, aber genau richtig für das Wichtigste zwischendurch.
Persönlich, unkompliziert, nah.

Lübtheen (schneller, unkomplizierter Einkauf)

Netto Marken-Discount Lübtheen

Rudolf-Breitscheid-Straße
19249 Lübtheen

- Entfernung: ca. **7 km**
 - Fahrzeit: ca. **8–10 Minuten**
 - Öffnungszeiten:
Mo–Sa **07:00 – 20:00 Uhr**
-

EDEKA Lübtheen

Hauptstraße
19249 Lübtheen

- Entfernung: ca. **7 km**
- Fahrzeit: ca. **8–10 Minuten**
- Öffnungszeiten:
Mo–Sa **07:00 – 20:00 Uhr**

Gute Wahl für den Alltag – schnell erreichbar, solide Auswahl

Ludwigslust (nach und nach größer werdende Auswahl)

Wenn du aus Richtung Hof nach Ludwigslust hineinfährst, kommst du an diesen Märkten vorbei:

PENNY Markt Ludwigslust

(Ortseingang, gut erreichbar)

- Entfernung: ca. **17 km**
- Fahrzeit: ca. **20 Minuten**
- Öffnungszeiten:
Mo–Sa **07:00 – 20:00 Uhr**

Nahkauf Ludwigslust

(im weiteren Verlauf stadteinwärts)

- Entfernung: ca. **18 km**
- Fahrzeit: ca. **20–22 Minuten**
- Öffnungszeiten:
Mo–Sa **07:00 – 20:00 Uhr**

Famila im Lindencenter Ludwigslust

(im Einkaufszentrum, größte Auswahl)

- Entfernung: ca. **19 km**
- Fahrzeit: ca. **22–25 Minuten**
- Öffnungszeiten:
Mo–Sa **08:00 – 20:00 Uhr**

Hier findest du die größte Auswahl in der Region

gut kombinierbar mit einem Besuch beim Schloss Ludwigslust

Hagenow (großer Wocheneinkauf)

REWE Hagenow

(umfangreichstes Sortiment vor Ort)

- Entfernung: ca. **20 km**
 - Fahrzeit: ca. **22–25 Minuten**
 - Öffnungszeiten:
Mo–Sa **07:00 – 22:00 Uhr**
-

ALDI Nord Hagenow

(direkt gegenüber vom REWE)

- Entfernung: ca. **20 km**
- Fahrzeit: ca. **22–25 Minuten**
- Öffnungszeiten:
Mo–Sa **07:00 – 20:00 Uhr**

Ideal für den Großeinkauf – alles an einem Ort

Wochenmärkte & Regionales


Wochenmarkt Ludwigslust

 Alexandrinenplatz

- Entfernung: ca. **18 km**
- Fahrzeit: ca. **20–22 Minuten**
- Zeiten:
Dienstag & Freitag, ca. 08:00 – 13:00 Uhr

Frisches Obst & Gemüse, regionale Produkte, ruhige Atmosphäre

Wochenmarkt Hagenow

 Innenstadt / Rathausplatz

- Entfernung: ca. **20 km**
 - Fahrzeit: ca. **22–25 Minuten**
 - Zeiten:
Donnerstag, ca. 08:00 – 13:00 Uhr
-



Für kleine Besorgungen erreichst du den Dorfladen in Picher in wenigen Minuten.

Für den Alltag sind Lübtheen oder Ludwigslust gut geeignet.

Wenn du eine größere Auswahl suchst, empfehlen wir dir Ludwigslust (Famila im Lindencenter) oder Hagenow (REWE).

Apotheken rund um den Hof

Am nächsten gelegen

Apotheke Lübtheen

Hauptstraße
19249 Lübtheen

- Entfernung: ca. **7 km**
- Fahrzeit: ca. **8–10 Minuten**
- Öffnungszeiten:
Mo–Fr **08:00 – 18:00 Uhr**
Sa **08:00 – 12:00 Uhr**

Schnell erreichbar für alles Alltägliche

Ludwigslust (mehr Auswahl)

Linden-Apotheke Ludwigslust

Lindenstraße
19288 Ludwigslust

- Entfernung: ca. **18 km**
 - Fahrzeit: ca. **20–22 Minuten**
-

Schloss-Apotheke Ludwigslust

Schloßstraße
19288 Ludwigslust

- Entfernung: ca. **18 km**
 - Fahrzeit: ca. **20–22 Minuten**
-

Apotheke im Lindencenter Ludwigslust

- Entfernung: ca. **19 km**
- Fahrzeit: ca. **22–25 Minuten**

gut kombinierbar mit Einkauf im Lindencenter

Hagenow

Bären-Apotheke Hagenow

Wasserstraße 5
19230 Hagenow

- Entfernung: ca. **20 km**
- Fahrzeit: ca. **22–25 Minuten**

Unsere persönliche Empfehlung:

Hat uns und auch Gästen schon mehrfach schnell, unkompliziert und verlässlich geholfen.

Linden-Apotheke Hagenow

Lange Straße
19230 Hagenow

- Entfernung: ca. **20 km**
 - Fahrzeit: ca. **22–25 Minuten**
-

Apotheke am Krankenhaus Hagenow

Parkstraße
19230 Hagenow

- Entfernung: ca. **20 km**
- Fahrzeit: ca. **22–25 Minuten**

sinnvoll in Verbindung mit Arztbesuch

Wichtiger Hinweis – Notdienst

Außerhalb der Öffnungszeiten gibt es immer eine **Notdienst-Apotheke** in der Region.

Welche Apotheke aktuell geöffnet hat, erfährst du hier:

www.aponet.de

oder telefonisch unter **116 117**

Ärzte, Krankenhaus & Notfall

Krankenhäuser in der Umgebung

Klinik Hagenow

Parkstraße
19230 Hagenow

- Entfernung: ca. **20 km**
- Fahrzeit: ca. **22–25 Minuten**

👉 **Rund um die Uhr erreichbar (Notaufnahme)**

👉 **Mit Kinderstation – besonders relevant für Familien**

Krankenhaus Ludwigslust

19288 Ludwigslust

- Entfernung: ca. **18 km**
- Fahrzeit: ca. **20–22 Minuten**

👉 gute Alternative, gut erreichbar aus Richtung Stadtbesuch

Ärztliche Versorgung

Hausärztin in Picher

19230 Picher

- Entfernung: ca. **4 km**
- Fahrzeit: ca. **5 Minuten**

Nächstgelegene hausärztliche Versorgung

Weitere Haus- und Fachärzte findest du in Lübtheen, Ludwigslust und Hagenow.

Wichtige Telefonnummern

- **Notruf (Rettungsdienst / Feuerwehr): 112**
- **Ärztlicher Bereitschaftsdienst: 116 117**
- **Apotheken-Notdienst: www.aponet.de**

Wann solltest du wohin?

→ **112 (Notruf)**

bei akuten Notfällen wie starken Schmerzen, Atemnot oder Unfällen

→ **116 117 (Bereitschaftsdienst)**

bei Beschwerden außerhalb der Sprechzeiten, die nicht lebensbedrohlich sind

→ **Klinik Hagenow oder Krankenhaus Ludwigslust**

wenn du eine schnelle medizinische Abklärung brauchst oder unsicher bist



Auch wenn du hier in einer ruhigen, ländlichen Gegend bist – die medizinische

Versorgung ist gut erreichbar.

Im Zweifel gilt: Lieber einmal zu viel nachfragen als einmal zu wenig.

Und wenn du unsicher bist, sprich uns gern an – wir helfen dir weiter.

Tierärztliche Versorgung (für Gäste mit Hund)

Unsere Empfehlungen

Tierarztpraxis Dr. Zwirner

19288 Ludwigslust

- Entfernung: ca. **18 km**
- Fahrzeit: ca. **20–22 Minuten**

Unsere Empfehlung in Ludwigslust

Verlässlich, erfahren und gut erreichbar.

Tierarztpraxis Stefanie Witte

19230 Hagenow

- Entfernung: ca. **20 km**
- Fahrzeit: ca. **22–25 Minuten**

Unsere Empfehlung in Hagenow

Hat sich für uns und unsere Gäste als sehr unkompliziert und kompetent erwiesen.

Im Notfall

Bei akuten Notfällen wende dich direkt an eine der genannten Praxen oder an den tierärztlichen Notdienst der Region.

Den aktuellen Notdienst findest du online oder über die jeweiligen Anrufbeantworter der Praxen.



Bitte denke daran, deinen Hund auf dem Hof stets angeleint zu führen – aus Rücksicht auf die hier lebenden Tiere.

Bei Fragen oder Unsicherheiten sprich uns jederzeit gern an.

Restaurants & Cafés in der Region

★ place to V



Kurzbeschreibung

100 % vegan, konsequent nachhaltig gedacht – und kulinarisch auf einem wirklich besonderen Niveau.

Ein Ort, für den sich auch ein längerer Weg lohnt.

Adresse

Burgstraße 3
19309 Lenzen (Elbe)

Website

aheadhotel.de

Öffnungszeiten

Mi–So geöffnet

Mo & Di Ruhetag (saisonal abweichend möglich)

Entfernung vom Hof

ca. 30 km | 35–40 Minuten

👉 **Absolute Herzensempfehlung**

★ Alte Wache Ludwigslust



Kurzbeschreibung

Stilvoll, ruhig und besonders – ohne abgehoben zu sein.
Perfekt für einen bewussten Abend.

Adresse

Schloßfreiheit 8
19288 Ludwigslust

Website

altewache-lwl.de

Öffnungszeiten

variabel – bitte Website prüfen

Entfernung vom Hof

ca. 18 km | 20–22 Minuten

Unsere Empfehlung für besondere Abende

★ tilda conceptcafé



Kurzbeschreibung

Modern, bewusst und sehr klar in Haltung und Gestaltung.
Ein ruhiger Ort zum Ankommen.

Adresse

Hauptstraße 20
23879 Mölln

Website

tilda-conceptcafe.de

Öffnungszeiten

Mi–So geöffnet
Mo & Di Ruhetag

Entfernung vom Hof

ca. 40 km | 45 Minuten

Perfekt für einen entschleunigten Ausflug

Café Picher

Kurzbeschreibung

Kleines, neu entstandenes Café im Ort – persönlich, ruhig und nah.

Veganes Angebot

Je nach Tagesangebot / auf Nachfrage

Adresse

Hagenower Straße 14
19230 Picher

Öffnungszeiten

variabel (bitte vor Ort schauen)

Entfernung vom Hof

ca. 4 km | 5 Minuten

Perfekt für einen spontanen Abstecher

Gaststätte Tobias Schuth



Kurzbeschreibung

Bodenständig, ehrlich, ländlich geprägt.

Kein Szene-Ort, aber genau das macht ihn angenehm.

Veganes Angebot

Auf Nachfrage möglich

Adresse

Hauptstraße

19230 Kuhstorf

Entfernung vom Hof

ca. 10 km | 12–15 Minuten

Von uns bewusst ausgewählt

Tutti Gusti Ludwigslust

Kurzbeschreibung

Klassischer Italiener in zentraler Lage – zuverlässig und unkompliziert.

Veganes Angebot

Pizza & Pasta auf Anfrage möglich

Adresse

Schlossstraße
19288 Ludwigslust

Entfernung vom Hof

ca. 18 km | 20–22 Minuten

Schlosscafé Ludwigslust



Kurzbeschreibung

Direkt im Schloss gelegen – ruhig, grün und atmosphärisch. Achtung beschränkte Öffnungszeiten.

Veganes Angebot

teilweise vorhanden / auf Nachfrage

Entfernung vom Hof

ca. 18 km | 20–22 Minuten

Hafen Dömitz Gastronomie



Kurzbeschreibung

Entspannt direkt an der Elbe – viel Weite, viel Himmel. Nur Abendessen, Achtung beschränkte Öffnungszeiten.

Veganes Angebot

teilweise vorhanden / auf Nachfrage

Adresse

Hafen Dömitz
19303 Dömitz

Entfernung vom Hof

ca. 17 km | 20 Minuten

gut kombinierbar mit der Festung Dömitz

Müllers Café Schwerin

Kurzbeschreibung

Sehr gemütlich, mit klarem Fokus auf vegetarische und vegane Küche.

Website

muellers-cafe.de

Entfernung vom Hof

ca. 45 km | 45–50 Minuten

Liebe Liesbeth



Kurzbeschreibung

Klein, fein und sehr persönlich – einer dieser Orte, die man nicht vergisst. Nur Mittag und Kaffee.

Adresse

Puschkinstraße 36
19055 Schwerin

Website

liebe-liesbeth.de (bzw. Social Media)

Öffnungszeiten

variabel – bitte vorher prüfen

Vielanker Brauhaus



Kurzbeschreibung

Lebendig, rustikal, schönes Gesamtambiente.

Adresse

Am Alten Dorfplatz 1
19294 Vielank

Website

vielanker.de

Entfernung vom Hof

ca. 15 km | 15–18 Minuten



Viele kleinere Restaurants bieten vegane Optionen nicht immer fest auf der Karte an – frag einfach nach.

Unsere Erfahrung: In den meisten Fällen wird gern etwas möglich gemacht.

Hof Denissen

Kurzbeschreibung

Regionaler Hofladen mit wirklich hochwertigen Produkten, Restaurant und Café

Besonders bekannt für:

- Erdbeeren
- Kartoffeln
- Spargel
- Kürbis
- Brot

Unbedingt saisonal beachten – es lohnt sich

Restaurant Himmel & Erde

Kurzbeschreibung

Regionale Küche, bodenständig und ehrlich.

Hof Medewege



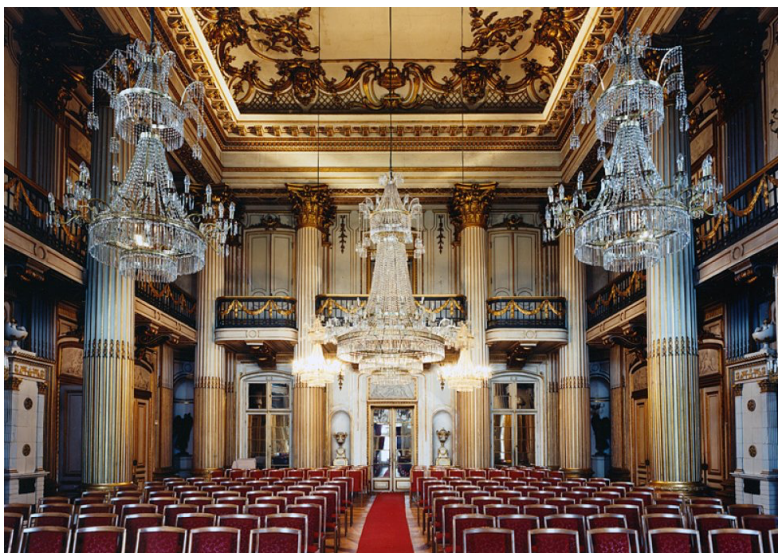
Kurzbeschreibung

Ein besonderer Ort mit Hofladen, Café, Bäckerei und Gärtnerei.
Sehr stimmig, sehr bewusst.

perfekt in Kombination mit einem Schwerin-Ausflug

Ausflugsziele & Orte zum Entdecken

Schloss Ludwigslust, Schloßpark und Schloßkirche



4

Kurzbeschreibung

Ein überraschend großes, barockes Schloss mitten in der Weite.
Der Park ist weitläufig, ruhig und ideal zum Spazieren.

Entfernung vom Hof

ca. 18 km | 20–22 Minuten

Perfekt für einen halben Tag ohne Eile

Schmöleener Sanddünen



Kurzbeschreibung

Eine fast unwirkliche Landschaft – offene Sandflächen mitten im Grünen.
Still, weit und besonders. Biosphärenreservat. Viele Wanderwege und ein Lehrpfad mit Infotafeln. Unbedingt Verpflegung einpacken, keine Einkehrmöglichkeiten in der Nähe.

Entfernung vom Hof

ca. **25 km** | **30 Minuten**

Einer der ungewöhnlichsten Orte der Region

Festung Dömitz

Das erwartet Sie auf der Festung Dömitz:

- 1 Festungsrundgang außen
- 2 Eingangstor mit Zugbrücke
- 3 Bastion „Cavalier“ mit Ausstellung
- 4 Artilleriebatterien (Biber)
- 5 Kommandantenhaus
- 6 Zeughaus mit Ausstellung Biosphärenreservat
- 7 Freilichtbühne
- 8 Hauptwache mit Galerie u. Friz Roster Ausstellung
- 9 Bastion „Burg“ mit Kasematte
- 10 Bastion „Greif“ mit Ausstellung
- 11 Bastion „Brücke“ mit Kasematte
- 12 Bastion „Held“
- 13 Wallruoterhaus

Eine Festung zum Erobern!
informativ – spannend – geheimnisvoll

In den Bastionen und den Gebäuden der Festung zeigt das Museum Ausstellungen zur Stadtgeschichte, zur Elbeschifffahrt, zu den Dömitzer Elbbörkern, zu dem Schriftsteller Fritz Roster und zur Geschichte der Festungsanlage.

Museum Festung Dömitz
Auf der Festung • 19303 Dömitz
Tel.: 038758 22401 • Fax: 038758 36086
E-Mail: museum-doemitz@t-online.de
www.festung-doemitz-museum.de

Der Förderkreis Festung Dömitz e.V. stellt sich vor:

Im Mai 1999 hat sich eine Gruppe von Freunden und Bewunderern der Festung zusammengeschlossen um zum Erhalt der einmaligen Festungsanlage beizutragen. Die derzeit ca. 55 Mitglieder des gut gesonnt und anerkanntes Förderkreises haben sich in ihrer Satzung insbesondere der Förderung

- der Sanierung der Festungsanlage
- der Sammelaktivität des Museums
- der Entwicklung des Museums und
- der Durchführung kulturhoher Veranstaltungen auf der Festung verschrieben.

Seit seiner Gründung hat der Förderverein verschiedene Projekte finanziell oder ideell unterstützt, so wie

- die Restaurierung des barocken Eingangstors des Kommandantenhauses
- den Anlauf der Wirtin in der Kasematte „Cavalier“
- die Sanierung des Sandkammerens der Festung
- die Herstellung des Finkensmodells der Festungsanlage
- die Herangebe des Buches „Zwischen den Bastionen“
- die Herausgabe des Buches „Uns Mecklenburger Militär“ und vieles mehr.

Das bedeutendste Projekt des Förderkreises war die Initiierung und Unterstützung der Rekonstruktion der Zugbrücke am Festungstingang.

Fester Bestandteil der Aktivitäten ist auch immer die Organisation eines Benefizkonzerts verschiedener Orchester im Festungsbereich.

All dies war nur möglich durch Mitgliedsbeiträge, Spenden und Konzerte. Um weitere wichtige Projekte zu verwirklichen freuen wir uns über jede neue Mitgliedschaft. Sie herzlich einmischen. Informationen zur Mitgliedschaft und zu neuen Projekten gibt es auf der Internetseite des Museums Festung Dömitz.

Förderkreis Festung Dömitz e.V. • Auf der Festung 3 • 19303 Dömitz
Tel.: 038758 22401 • E-Mail: museum-doemitz@t-online.de
www.festung-doemitz-museum.de

Biosphärenreservat Flusslandschaft Elbe - Mecklenburg-Vorpommern

Herzlich Willkommen im Besucherinformationszentrum des UNESCO-Biosphärenreservates Flusslandschaft Elbe M-V auf der Festung Dömitz.

Zwei Dauerausstellungen „Mensch & Biosphäre“ und „Im Grunde“ laden Sie ein, das UNESCO-Biosphärenreservat genauer kennenzulernen. Erkundigen Sie sich auch nach anderen Führungen durch die Natur. Es lohnt sich! Wir freuen uns auf Ihren Besuch.

Tel. 038851-3020 • www.elbetal-mv.de



Kurzbeschreibung

Eine vollständig erhaltene Festung direkt an der Elbe – klar, ruhig, beeindruckend.

Entfernung vom Hof

ca. 17 km | 20 Minuten

gut kombinierbar mit einem Spaziergang am Hafen

Ehemaliger Truppenübungsplatz Lübtheen



Kurzbeschreibung

Ein Ort im Wandel: aus militärischer Nutzung entsteht eine wilde, offene Landschaft. Biosphärenreservat. Unbedingt auf den beschilderten Wegen bleiben. Zentral liegt der verlassene Ort „Quast“, heute ein Lost Place und eine Wanderung wert.

Entfernung vom Hof

ca. **10–15 km** | **15–20 Minuten**

viel Raum, viel Ruhe, wenig Ablenkung

Schwerin & Schloss Schwerin



Kurzbeschreibung

Klein, überschaubar und von Wasser umgeben.

Das Schloss wirkt fast wie aus einer anderen Zeit. Unbedingt Zeit einplanen.

Entfernung vom Hof

ca. 45 km | 45–50 Minuten

gut kombinierbar mit Cafés und Hof Medewege

Paalhus Moorlehrpfad Zarrentin



Kurzbeschreibung

Ein Holzsteg führt dich durch eine besondere Landschaft – ruhig, feucht, fast entrückt. Biosphärenreservat. Lehrpfad mit Infotafeln. Wechselnde Ausstellungen im Paalhus. Zarrentin ist ein schönes kleines Städtchen mit toller Altstadt und schönen Einkehrmöglichkeiten und einem Biomarkt. Empfehlenswert ist die Handwerksbäckerei Backverrückt mit Café.

Entfernung vom Hof
ca. 35 km | 40 Minuten

Hitzacker & Aussichtsturm Elbe



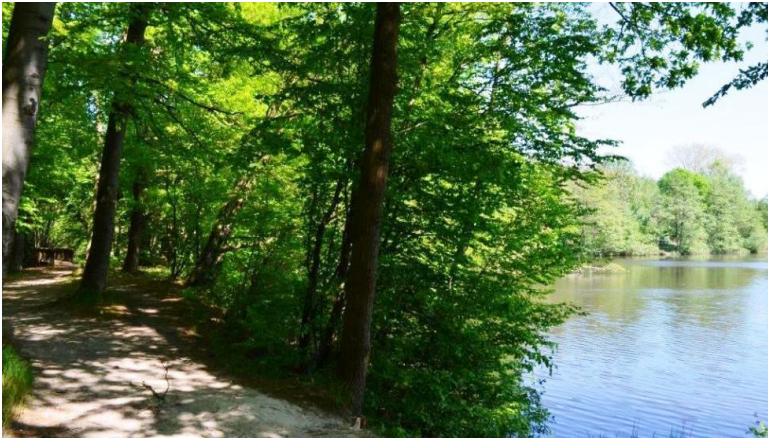
Kurzbeschreibung

Kleine, charmante Altstadt an der Elbe mit weitem Blick über die Flusslandschaft. Viele kleine Kunsthandwerksgeschäfte und Cafés. Wanderung von der Altstadt zum Aussichtsturm besonders empfehlenswert.

Entfernung vom Hof
ca. 30 km | 35 Minuten

besonders schön bei klarer Sicht

Bekow bei Hagenow



Kurzbeschreibung

Ein ruhiges Naturgebiet für Spaziergänge in der direkten Nähe. Freibad mittendrin (nur im Sommer geöffnet)

KZ-Gedenkstätte Wöbbelin



Kurzbeschreibung

Ein stiller Ort der Erinnerung.

Kein klassisches Ausflugsziel – sondern ein Ort zum Nachdenken. Rundweg

Entfernung vom Hof

ca. 15 km | 15–20 Minuten

Landgestüt Redefin



Kurzbeschreibung

Eine der schönsten historischen Gestütsanlagen Deutschlands.

Die weitläufige, klassizistische Anlage strahlt Ruhe und Klarheit aus – selbst ohne Veranstaltung lohnt sich ein Besuch.

Adresse

Hauptstraße 10
19230 Redefin

Website

landgestuet-redefin.de

Entfernung vom Hof

ca. 15 km | 15–20 Minuten

Zu bestimmten Zeiten finden Veranstaltungen, Führungen oder Präsentationen statt – ein Blick auf die Website lohnt sich.

Unterwegs auf zwei Rädern – Entdeckerrouten rund um den Hof

Die Region mit dem Fahrrad entdecken

Die Griese Gegend lässt sich besonders gut mit dem Fahrrad erleben. Nicht, weil es spektakuläre Strecken gibt – sondern weil alles ruhig, weit und wenig befahren ist.

Du fährst hier nicht von Highlight zu Highlight. Du bist unterwegs – durch Felder, kleine Dörfer, lichte Wälder und immer wieder durch diese besondere Weite.

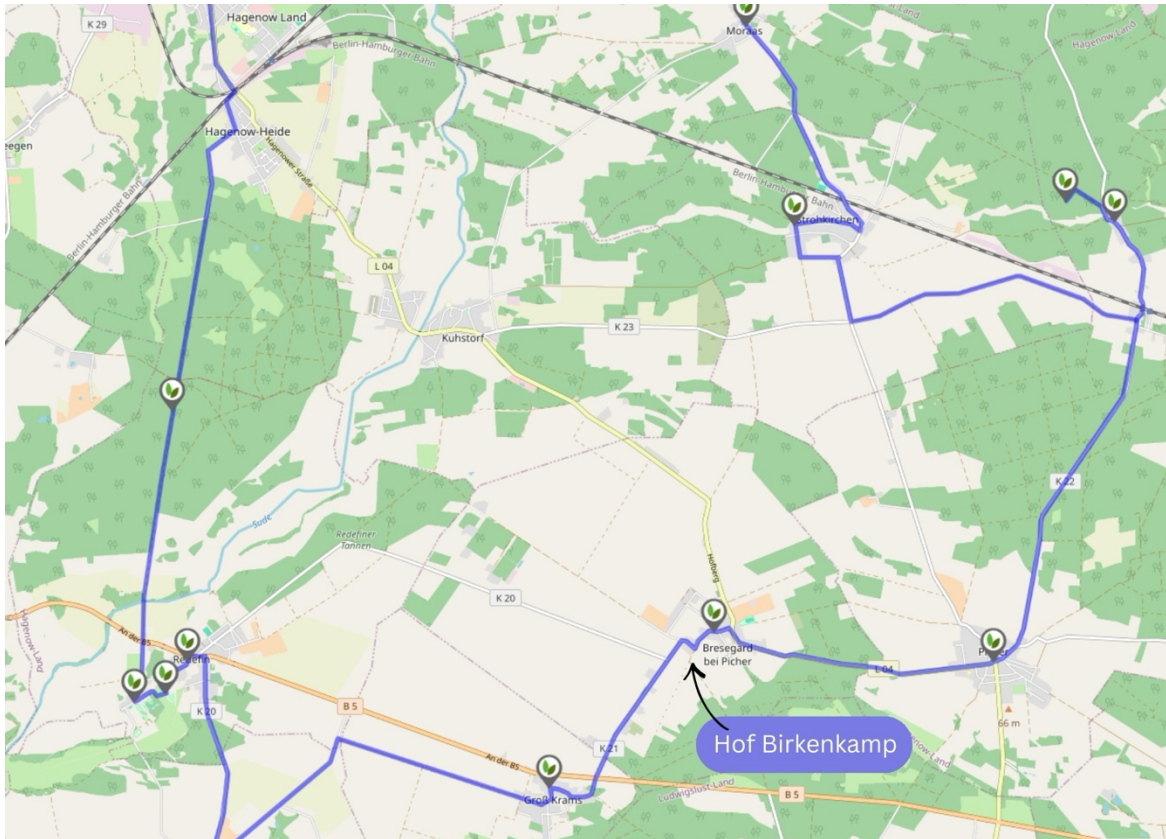
Genau darin liegt der Reiz.

Hagenower Kirchentour



Kurzbeschreibung

Eine ruhige, gut zu fahrende Route, die dich durch mehrere Dörfer und an kleinen, oft sehr alten Kirchen vorbeiführt.



Besonders schön:

Die Tour führt **direkt am Hof vorbei** – du kannst also ganz unkompliziert einsteigen.

Was dich erwartet

- kleine Dorfkirchen mit ganz eigener Atmosphäre
- wenig Verkehr
- viel Landschaft und Ruhe
- Strecken, die sich gut anpassen lassen

keine klassische „Attraktion“, sondern ein Weg zum Entdecken

Weitere Entdecker Routen sowie detaillierte Karten findest du online:

www.hagenow.de/entdecker Routen

Die Seite bietet einen guten Überblick über verschiedene Fahrrad- und Wanderrouten in der Region.

Was das Radfahren hier besonders macht

- **Wenig Verkehr** – viele Nebenstraßen und Wege
- **Weite Landschaft** – du siehst oft kilometerweit

- **Kaum Steigungen** – entspanntes Fahren möglich
- **Verbindung von Natur und Dörfern**

Ideal für:

- entspannte Halbtages- oder Tagestouren
 - spontanes Losfahren ohne Planung
-

Fahrradinfrastruktur in der Region

Die Region ist kein durchgestyltes Radreisegebiet – und genau das merkt man.

Das bedeutet für dich:

- viele ruhige Straßen statt perfekter Radwege
- Abschnitte auf Feld- oder Waldwegen möglich
- Beschilderung vorhanden, aber nicht überall lückenlos

Unser Tipp:

Nutze eine einfache Navigations-App oder eine Karte, wenn du längere Strecken planst.

💡 Nimm dir Zeit und plane lieber weniger Strecke – hier geht es nicht um Kilometer.

Wasser und kleine Snacks mitzunehmen ist sinnvoll, da Einkehrmöglichkeiten nicht überall direkt liegen.

Und manchmal ist der schönste Weg der, den du spontan einschlägst.

Freibäder & Badestellen rund um den Hof

Freibad Bekow (Naturbad Hagenow)

Adresse

Promenadenweg 1
19230 Hagenow

- Entfernung: ca. **20 km**
- Fahrzeit: ca. **22–25 Minuten**

Öffnungszeiten (typisch)

- außerhalb der Ferien: **13:00 – 19:00 Uhr**
- in den Sommerferien: **11:00 – 19:00 Uhr**

Besonderheiten

- Naturbad mit viel Grün
- ruhig und weitläufig
- ein Becken und eine Rutsche

Sehr stimmig, wenn du es naturnah und ohne „tam tam“ magst

Waldbad Alt Jabel

Adresse

Jahnstraße 1
19303 Alt Jabel

- Entfernung: ca. **15 km**
- Fahrzeit: ca. **15–20 Minuten**

Öffnungszeiten (typisch)

- Mai – September
- täglich ca. **10:00 – 20:00 Uhr** (wetterabhängig)

Besonderheiten

- mitten im Wald
- sehr ruhig
- eher ein Ort zum Durchatmen als zum Trubel

Unsere Empfehlung für stille Sommertage

Silbersee (Badesee Dreenkrögen)

Adresse

19288 Wöbbelin OT Dreenkrögen

- Entfernung: ca. **15 km**
- Fahrzeit: ca. **15–20 Minuten**

Öffnungszeiten (typisch)

- täglich ca. **10:00 – 20:00 Uhr**

Besonderheiten

- großer Badesee
- Sandstrand
- viel Platz und Spielgeräte für Kinder
- Kiosk mit Pommes und Eis

Gut, wenn du einfach ins Wasser willst

Waldbad Vellahn

Adresse

Brahlstorfer Straße 8

19260 Vellahn

- Entfernung: ca. **18 km**
- Fahrzeit: ca. **20 Minuten**

Öffnungszeiten (typisch)

- Mitte Mai – Mitte September
- **12:00 – 20:00 Uhr**
- in den Sommerferien ab **10:00 Uhr**

Besonderheiten

- ruhig gelegen
 - überschaubar
 - entspanntes Publikum
-

Waldbad Grabow

Adresse

Goethestraße 29
19300 Grabow

- Entfernung: ca. **25 km**
- Fahrzeit: ca. **25–30 Minuten**

Öffnungszeiten (typisch)

- Mai – September
- Schulzeit: **09:00 – 19:30 Uhr**
- Sommerferien: **10:00 – 20:30 Uhr**

Besonderheiten

- großzügige Anlage
 - klassisches Freibad mit Kleinkinder-Bereich, Sportbecken und Rutschen, Spielplatz, Kiosk, Umkleiden und WC
 - gut für längere Aufenthalte
-

Barracuda Beach Neustadt-Glewe

Adresse

Am See 7
19306 Neustadt-Glewe

- Entfernung: ca. **30 km**
- Fahrzeit: ca. **30–35 Minuten**

Öffnungszeiten / Saison

- meist **Mai – September**
- genaue Zeiten bitte online prüfen

Besonderheiten

- großer Sandstrand
- Urlaubsgefühl
- eher lebendig, Spielplatz, Kiosk und Rutschen

Für einen „richtigen Badetag“ mit Strandgefühl

💡 Die Öffnungszeiten können je nach Wetter und Saison variieren. Wir empfehlen dir, vor deinem Besuch kurz online nachzuschauen.

Spielplätze in der Umgebung

Unsere Lieblings-Spielplätze

In den umliegenden Dörfern findest du mehrere kleine, ruhige Spielplätze. Sie sind nicht spektakulär – aber genau richtig für eine entspannte Pause zwischendurch.

Spielplatz Bresegard bei Picher

Adresse

19230 Bresegard bei Picher

- Entfernung: **fußläufig / direkt vor Ort**

klein, ruhig und unkompliziert

Spielplatz Picher

Adresse

Hauptstraße
19230 Picher

- Entfernung: ca. **4 km | 5 Minuten**

gut kombinierbar mit Bäcker & Dorfladen
liegt auf der grünen Spazierroute

Spielplatz Eldena

Adresse

Ludwigsluster Straße
19294 Eldena

- Entfernung: ca. **15 km | 15–20 Minuten**

etwas größer, Schattig und große Auswahl an Spielgeräten
gut erreichbar im Ort, direkt in der Nähe des Eldeufers

Spielplatz Moraas

Adresse

Dorfstraße
19230 Moraas

- Entfernung: ca. **10 km** | **10–15 Minuten**

ruhig gelegen
wenig frequentiert

Spielplatz Strohkirchen

Adresse

Hauptstraße
19230 Strohkirchen

- Entfernung: ca. **12 km** | **15 Minuten**

klassischer Dorfsplatz
gut für kurze Stopps

Spielplatz Hagenow Heide

Adresse

Heideweg
19230 Hagenow

- Entfernung: ca. **20 km** | **20–25 Minuten**

mittelgroßer Spielplatz
gut kombinierbar mit Einkaufen, Naturausflug oder Freibad



Viele Spielplätze liegen direkt in den Dörfern und sind nicht immer ausgeschildert.
Ein kurzer Blick in die Navigation hilft, sie schnell zu finden.

Spazierwege direkt ab Hof

Einfach losgehen

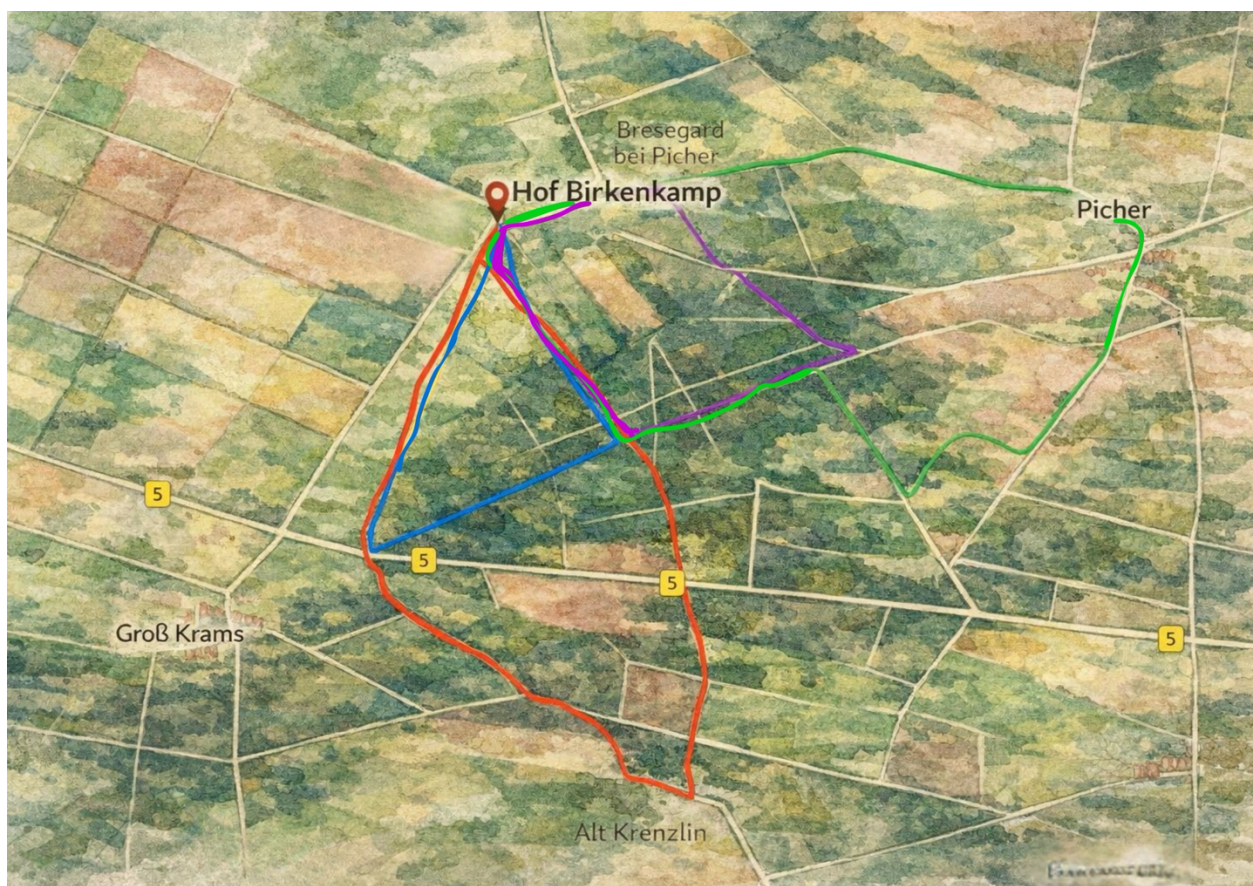
Direkt vom Hof aus beginnen Wege, die dich ohne große Planung in die Landschaft führen. Keine ausgeschilderten Routen, keine festen Startpunkte – du gehst einfach los.

Die Umgebung ist ruhig, weit und wenig frequentiert. Du bewegst dich zwischen Feldern, kleinen Waldstücken und schmalen Wegen, die sich fast beiläufig durch die Landschaft ziehen.

Es sind keine „klassischen Spazierwege“ – sondern Wege, die du dir selbst erschließt.

Unsere Lieblingsrunden

Auf der Karte findest du vier Wege, die wir besonders gern gehen. Sie unterscheiden sich in Länge und Stimmung – und jeder hat seinen eigenen Charakter.



Blaue Route – kleine Waldrunde

Dauer: ca. **45 Minuten**

Eine kurze, unkomplizierte Runde durch den Wald.
Gut geeignet, wenn du einfach einmal raus möchtest, ohne viel Zeit einzuplanen.

👉 ruhig, nah, jederzeit möglich

Lila Route – Waldrunde zur Maiglöckchen-Lichtung

Dauer: ca. **1 Stunde**

Ein besonders stimmungsvoller Weg durch den Wald.
Im Mai führt er an einer Lichtung vorbei, an der Maiglöckchen wachsen – ein stiller, fast besonderer Moment.

👉 besonders schön im Frühjahr

Rote Route – über Alt Krenzlin

Dauer: ca. **2,5 Stunden**

Eine größere Runde mit viel Weite.
Du gehst durch offene Landschaft und erreichst Alt Krenzlin, bevor es wieder zurückgeht.

👉 abwechslungsreich und weitläufig

Grüne Route – über Picher und zurück

Dauer: ca. **2,5 Stunden**

Ein Weg mit kleinen Zwischenstopps:
Du kommst durch Picher, vorbei an Kirche, Bäcker und Dorfladen, und gehst anschließend über Bresegard zurück.

👉 gut kombinierbar mit einer kleinen Pause unterwegs

Was dich auf den Wegen erwartet

- ruhige Feldwege und Waldabschnitte
- wenig Verkehr
- weite Blicke
- kleine, unscheinbare Besonderheiten am Wegesrand

nichts Spektakuläres – und genau das macht sie besonders

Wie sich die Wege im Jahresverlauf verändern

Diese Wege sind nie gleich – sie verändern sich mit den Jahreszeiten.

Frühjahr

Die Landschaft erwacht leise. Frisches Grün, erste Blüten und diese besondere Klarheit in der Luft.

Die lila Route ist jetzt am eindrucklichsten – wenn die Maiglöckchen die Lichtung in einen stillen, fast magischen Ort verwandeln.

Sommer

Warme Luft, lange Tage und das gleichmäßige Summen der Insekten.

Die Wege durch die Felder wirken weit und offen, der Wald schenkt Schatten und Ruhe.

Herbst

Farben, die sich langsam verändern. Gold, Braun, gedämpftes Licht.

Die Luft wird klarer, die Geräusche leiser – eine Zeit, die oft besonders intensiv wirkt.

Winter

Reduktion auf das Wesentliche.

Weite, Stille, manchmal Raureif oder Schnee. Die Landschaft wirkt offener – und gleichzeitig stiller als sonst.

Jeder Weg erzählt im Laufe des Jahres eine andere Geschichte



Die Wege sind nicht ausgeschildert – nutze gern die Karte als Orientierung.

Je nach Jahreszeit können Wege sandig, matschig oder uneben sein. Festes Schuhwerk ist empfehlenswert.

Nimm dir Zeit – hier geht es nicht um Strecke, sondern ums Unterwegssein.
